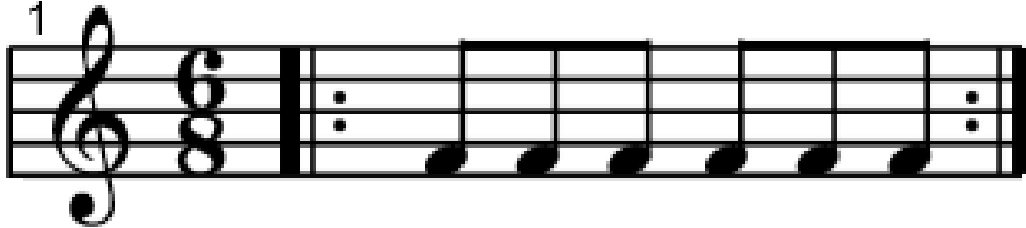


COMPASSO COMPOSTO

O compasso composto segue a mesma didática do compasso simples:

- A quantidade de tempos que você conta por compasso.
- O tipo de divisão rítmica que foi usado na contagem.

Veja um exemplo de um compasso 6/8:



Neste compasso 6/8 também conhecido como binário composto, nada mais é do que 6 tempos contados em colcheias.

Um exercício bem prático para você treinar sua percepção rítmica (saber qual o tipo de compasso da música que você estiver ouvindo), basta experimentar os tipos de compassos simples com palmas por exemplo e ir treinando seu “ouvido”.

EXEMPLOS DE MÚSICAS DE COMPASSO COMPOSTO:

- Velha Infância - Tribalistas
- Sinônimos – Chitãozinho & Xororó
- A Thousand Years – Christina Perri
- Chão de Giz – Zé Ramalho