



## Por Enquanto Cássia Eller

Composição de: Renato Russo

Tom: Em

[Intro] G Am7 D9(11)/A Am7  
 G Am7 D9(11)/A Am7  
 G Am7 D9(11)/A Am7  
 D9(11)/A Am7 D9(11)/A Am7

[Primeira Parte]

G D9/F#  
 Mudaram as estações  
 C G6/B  
 Nada mudou  
 C G6/B  
 Mas eu sei que alguma coisa aconteceu  
 F7M(#11) Am F#7(b5)  
 Está tudo assim tão diferente

[Refrão]

Em Em7 C G4/B Am D9/F# G  
 Se lembra quando a gente chegou um dia a acreditar  
 Em Em7  
 Que tudo era pra sempre  
 C G/B Am7 Am7/G D9/F#  
 Sem saber que o pra sempre sempre acaba

## Parâmetros do Som – Exemplo: Música POP

### Por Enquanto Cássia Eller

Composição de: Renato Russo

Tom: Em A melodia ocorre dentro da tonalidade indicada.  
 Observe que no exemplo, a tonalidade está errada!

[Intro] G Am7 D9(11)/A Am7  
 G Am7 D9(11)/A Am7  
 G Am7 D9(11)/A Am7  
 D9(11)/A Am7 D9(11)/A Am7

[Primeira Parte]

G D9/F#  
 Mudaram as estações  
 C G6/B  
 Nada mudou

A cifra indica a **harmonia** da peça a ser executada por um instrumento harmônico ou um conjunto de instrumentos, enquanto a letra da música, indica a parte da voz humana a ser cantada.

C G6/B  
 Mas eu sei que alguma coisa aconteceu  
 F7M(#11) Am F#7(b5)  
 Está tudo assim tão diferente

[Refrão]

Em Em7 C G4/B Am D9/F# G  
 Se lembra quando a gente chegou um dia a acreditar  
 Em Em7  
 Que tudo era pra sempre  
 C G/B Am7 Am7/G D9/F#  
 Sem saber que o pra sempre sempre acaba

No sistema de **cifras**, quase tudo é **subentendido**: para executar a peça (*um tema ou canção*), o músico deve ter **conhecimentos prévios**, isto é, deve **conhecer a música** para tocá-la *“de ouvido”*. As cifras são apenas uma referência **mnemônica**, ou seja, um **recurso para ajudar a memória**.

Legenda:

Altura

Duração

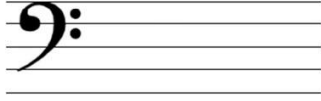
Intensidade

Timbre

# Resumo

## Parâmetros do Som

Altura



Intensidade

*fff*



Duração



Timbre

